

コテージ・キャンプ場利用料金表

2019. 4. 1現在

施設区分	平日	休前日・特定期間	
A棟(定員8名)	宿泊	12,000円	15,000円
	休憩	7,000円	7,000円
B棟(定員6名)	宿泊	11,000円	14,000円
	休憩	6,000円	6,000円
C棟(定員5名)	宿泊	10,000円	13,500円
	休憩	6,000円	6,000円
D棟(定員4名)	宿泊	9,500円	13,000円
	休憩	6,000円	6,000円
E棟(定員11名)	宿泊	13,000円	16,500円
	休憩	7,000円	7,000円
F棟(定員8名)	宿泊	12,000円	15,500円
	休憩	7,000円	7,000円

☆利用時間/宿泊は、16:00~翌日10:00 ※税込1棟分

休憩は、11:00~15:00

☆超過人数料金/一人当たり1,500円

☆休前日とは、土曜日・祝日の前日

☆特定期間は4月27日~5月6日、7月20日~8月20日

☆暖房料金は一律1,000円となります。

キャンプ場及び炊事場利用料金

利用時間	13:00~翌日12:00
テント・タープ各1張り1泊	600円
1人当たり	100円

管理棟施設料金

1時間 1,200円

冷暖房費込み

◆営利目的に使用する場合は、使用料金は3倍となります。

●大山自然公園の営業期間は

4月1日~11月30日までです。

●来シーズンの予約受付は

3月1日~3月31日の間、下記で行います。

●営業期間外のお申し込みは・・・

(株)大江町産業振興公社

※月曜日から金曜日の9:00~17:00にお願い致します。

山形県西村山郡大江町大字藤田831-40

TEL 0237-85-1126

FAX 0237-83-4339

INFORMATION

大山自然公園までのアクセス

山形方面からは、山形県野球場前の国道458号線を通り、国道287号線に出て、「道の駅おおえ」を目指して来てください。その先の右側に左沢高校がありますので、そのT字路を右折してください。

JRをご利用の方は、左沢駅からタクシー(約10分)でご来園ください。

ACCESS



お問い合わせ先

大江町 大山自然公園

〒990-1122 山形県西村山郡大江町大字小見字大山820番地

TEL.0237-62-5421 FAX.0237-62-5431

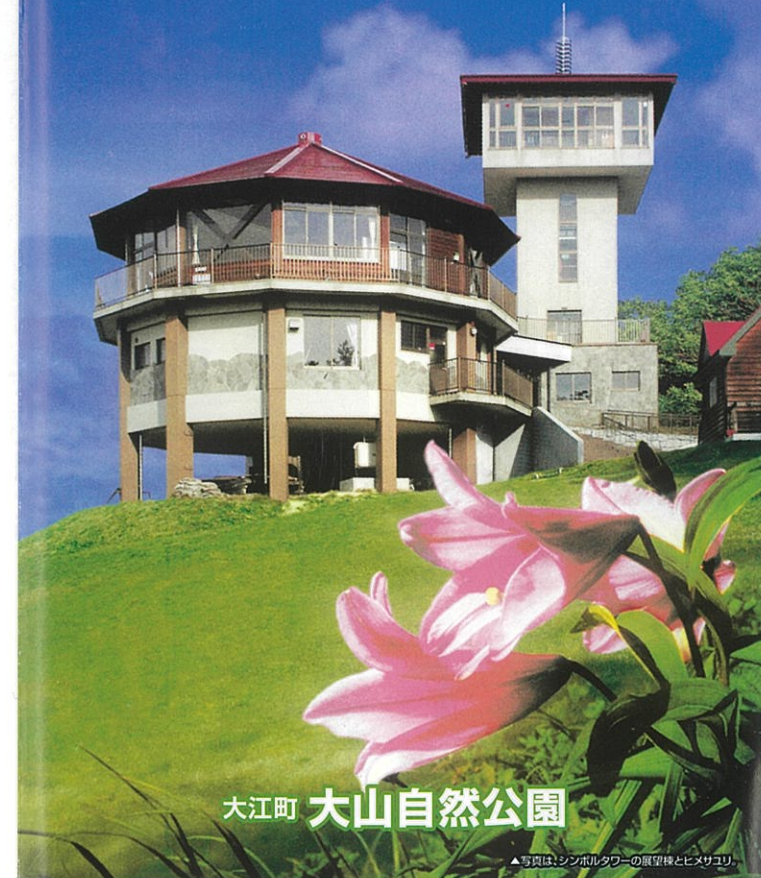
ホームページアドレス <http://www.town.oe.yamagata.jp/>

メールアドレス(代表) info@town.oe.yamagata.jp

緑風をまるごと深呼吸。

展望棟からは
朝日連峰・月山・葉山・蔵王など

360度の大自然



大江町 大山自然公園

▲写真は、シンボルタワーの展望棟とヒメサユリ。

公園内には、展望棟、コテージ(6棟)、サニタリーハウス付きのキャンプ場、遊歩道などが整備されており、展望棟からは、朝日連峰、月山、葉山、蔵王など360度の大パノラマを楽しむことができます。



大山自然公園 ユリまつり

■開催日/5月下旬～6月上旬

ようこそ！楽しいイベントがいっぱい！

小動物コーナー



押し花はがきづくり体験コーナー



大山フォークジャンボリー



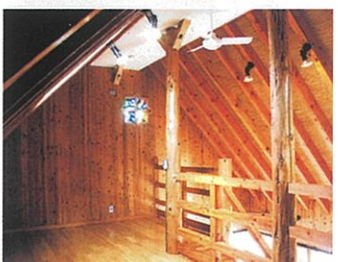
即売コーナー





コテージ

キャンプ場



■コテージの利用について
バス・トイレ付き。お食事は、備え付けの設備(炊事道具完備)での自炊になります。
食材及び調味料は、お客さまに準備していただく事になります。

■キャンプ場の利用について
テントの張り場は、地面より25cmほどの高さで、板張り、または、砂を盛った台になっています。



大山自然公園の アジサイ

あじさいロードには、地元の人々の協力により手入れされた紫陽花が青紫色・紅紫色に…。散策する人の肩にもたれかかるように咲き揃います。

※見頃/6月下旬から7月下旬

ヒメサユリとは…

「乙女ユリ」とも呼ばれ、山形・新潟・福島の3県にまたがる朝日・飯豊・吾妻山系などでしか見られない貴重な植物で、種子が落ちてから1～2輪の花が咲くまで5～6年かかると言われています。5月下旬から6月中旬の見頃の時期には約6万本のヒメサユリが園内いっぱい咲き誇ります。

